

9. ОБЩИЕ СВЕДЕНИЯ И ОСНОВНЫЕ ТЕХНИЧЕСКИЕ ХАРАКТЕРИСТИКИ  
КРАНА РДК-400

ТИП КРАНА	МОНТАЖНЫЙ ПОЛНОПОВОРОТНЫЙ ДИЗЕЛЬ-ЭЛЕКТРИЧЕСКИЙ НА ГУСЕНИЧНОМ ХОДУ	СУММАРНАЯ НОМИНАЛЬНАЯ МОЩНОСТЬ ПРИВОДНЫХ ЭЛЕКТРОДВИГАТЕЛЕЙ, КВТ	108,3
ГРУЗОПОДЪЕМНОСТЬ НАИБОЛЬШАЯ НА ОСНОВНОЙ СТРЕЛЕ 16 М, Т:	40	МАССА КРАНА СО СТРЕЛОЙ 16 М, Т	63,3
ПРИВОД:	ДИЗЕЛЬ-ЭЛЕКТРИЧЕСКИЙ ИЛИ ОТ ВНЕШНЕЙ СЕТИ ТРЕХФАЗНОГО ПЕРЕМЕННОГО ТОКА 220/380 В, ЧАСТОТОЙ 50 ГЦ	ДАВЛЕНИЕ НА ГРУНТ, КГ/М <sup>2</sup>	0,87
МЕХАНИЗМОВ НА ПОВОРОТНОЙ ПЛАТФОРМЕ	ЭЛЕКТРИЧЕСКИЙ	РАЗМЕРЫ ХОДОВОГО УСТРОЙСТВА, М:	
МЕХАНИЗМА ПЕРЕДВИЖЕНИЯ	ЭЛЕКТРИЧЕСКИЙ	ДЛИНА	5,77
		БАЗА	4,81
		ШИРИНА	4,5
		ШИРИНА ГУСЕНИЧНОЙ ЛЕНТЫ	0,8
РАБОЧЕЕ ОБОРУДОВАНИЕ:		РАЗМЕРЫ КРАНА В ТРАНСПОРТНОМ ПОЛОЖЕНИИ, М:	
СТРЕЛА	РЕШЕТЧАТАЯ ДЛИНОЙ 16;21;26;31;36;41 И 46 М	ДЛИНА (БЕЗ РАБОЧЕГО ОБОРУДОВАНИЯ)	8,27
ЖЕСТКИЙ ГУСЕК	ДЛИНОЙ 6 М	ШИРИНА	4,5
БАШЕННО-СТРЕЛОВОЕ ОБОРУДОВАНИЕ:		ВЫСОТА	3,49
БАШНЯ	РЕШЕТЧАТАЯ ВЫСОТОЙ 16;21;26;31 М		
МАНЕВРОВЫЙ ГУСЕК	РЕШЕТЧАТЫЙ ДЛИНОЙ 10;15;20 И 25 М		
ПОДВЕСКА РАБОЧЕГО ОБОРУДОВАНИЯ	ГИБКАЯ		
ПРЕОДОЛЕВАЕМЫЙ КРАНОМ УКЛОН, ГРАД.	15		
СКОРОСТЬ ПОДЪЕМА (ОПУСКАНИЯ), М/МИН	15,6;16;14,8;17,6		
ЧАСТОТА ВРАЩЕНИЯ, ОБ/МИН	0,3		
ЗОНА РАБОТЫ, ГРАД.	360		

РДК-400

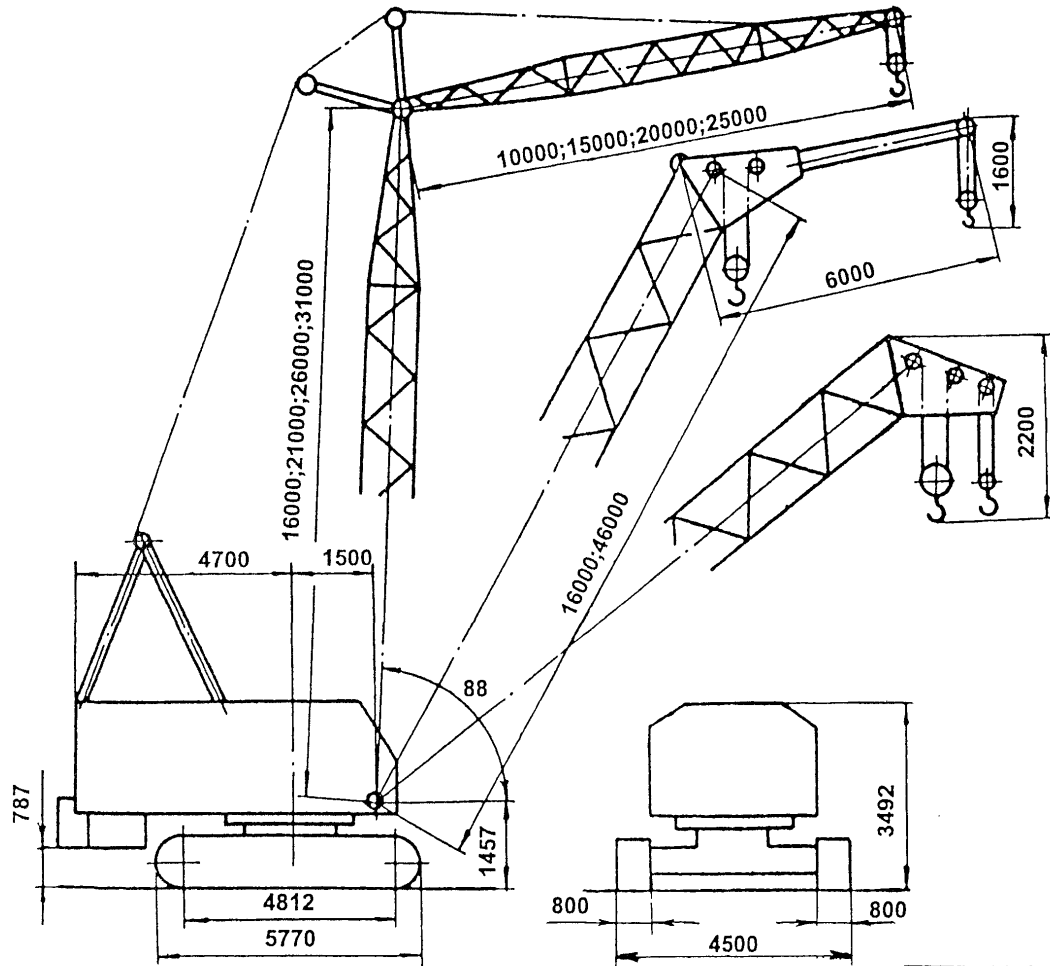
ГРУЗОВЫСОТНАЯ ХАРАКТЕРИСТИКА КРАНА РДК-400  
СО СТРЕЛОВЫМ ОБОРУДОВАНИЕМ (БЕЗ ГУСЬКА)

ГРУЗОВЫСОТНАЯ ХАРАКТЕРИСТИКА КРАНА РДК-400  
СО СТРЕЛОВЫМ ОБОРУДОВАНИЕМ И ЖЕСТКИМ ГУСЬКОМ 6 М

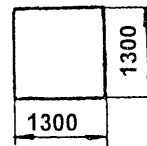
СТРЕЛОВОЕ ОБОРУДОВАНИЕ	ПАРАМЕТРЫ	ГЛАВНЫЙ ПОДЪЕМ		ВСПОМОГАТ. ПОДЪЕМ		СТРЕЛОВОЕ ОБОРУДОВАНИЕ	ПАРАМЕТРЫ	ГЛАВНЫЙ ПОДЪЕМ		ВСПОМОГАТ. ПОДЪЕМ	
		НАИБОЛЬШИЙ	НАИМЕНЬШИЙ	НАИБОЛЬШИЙ	НАИМЕНЬШИЙ			НАИБОЛЬШИЙ	НАИМЕНЬШИЙ	НАИБОЛЬШИЙ	НАИМЕНЬШИЙ
СТРЕЛА 16 М	ВЫЛЕТ, М ГРУЗОПОДЪЕМНОСТЬ, Т ВЫСОТА ПОДЪЕМА, М	15,15 40 15,65	4,3 7,5 9,2	15,4 8 16,45	4,8 7,7 9,8	СТРЕЛА 16 М С ГУСЬКОМ	ВЫЛЕТ, М ГРУЗОПОДЪЕМНОСТЬ, Т ВЫСОТА ПОДЪЕМА, М	5,15 38,3 15,65	4,3 5,6 9,2	21,4 8 19,4	10 4 8,15
СТРЕЛА 21 М	ВЫЛЕТ, М ГРУЗОПОДЪЕМНОСТЬ, Т ВЫСОТА ПОДЪЕМА, М	19 30 20,9	4,8 5 12,4	19,4 8 21,75	5,15 5,2 12,9	СТРЕЛА 21 М С ГУСЬКОМ	ВЫЛЕТ, М ГРУЗОПОДЪЕМНОСТЬ, Т ВЫСОТА ПОДЪЕМА, М	19 29,4 20,9	4,8 3,8 12,4	25,2 8 24,7	10,4 3 11,35
СТРЕЛА 26 М	ВЫЛЕТ, М ГРУЗОПОДЪЕМНОСТЬ, Т ВЫСОТА ПОДЪЕМА, М	21,3 23 25,9	5,25 3,9 17,45	21,75 8 26,7	5,65 4 17,95	СТРЕЛА 26 М С ГУСЬКОМ	ВЫЛЕТ, М ГРУЗОПОДЪЕМНОСТЬ, Т ВЫСОТА ПОДЪЕМА, М	21,3 21,3 25,9	5,25 2,8 17,45	21,65 8 29,65	10,85 2,2 16,9
СТРЕЛА 31 М	ВЫЛЕТ, М ГРУЗОПОДЪЕМНОСТЬ, Т ВЫСОТА ПОДЪЕМА, М	22,85 18 30,85	5,75 3 22,9	23,3 8 31,7	6,1 3,1 23,5	СТРЕЛА 31 М С ГУСЬКОМ	ВЫЛЕТ, М ГРУЗОПОДЪЕМНОСТЬ, Т ВЫСОТА ПОДЪЕМА, М	22,85 16,4 30,85	5,75 1,8 22,9	29,3 7,5 34,65	11,35 1,5 22,95
СТРЕЛА 36 М	ВЫЛЕТ, М ГРУЗОПОДЪЕМНОСТЬ, Т ВЫСОТА ПОДЪЕМА, М	23,6 13,5 35,85	6,2 2,5 28,8	23,8 8 31	6,1 3,1 23,5	СТРЕЛА 36 М С ГУСЬКОМ	ВЫЛЕТ, М ГРУЗОПОДЪЕМНОСТЬ, Т ВЫСОТА ПОДЪЕМА, М	23,6 12 35,85	6,2 1,4 28,8	30,05 5,9 39,6	11,85 1,2 29,4
СТРЕЛА 41 М	ВЫЛЕТ, М ГРУЗОПОДЪЕМНОСТЬ, Т ВЫСОТА ПОДЪЕМА, М	23,45 10 40,85	6,7 2,4 34,95	23,9 8 41,6	7,1 2,5 35,66	СТРЕЛА 41 М С ГУСЬКОМ	ВЫЛЕТ, М ГРУЗОПОДЪЕМНОСТЬ, Т ВЫСОТА ПОДЪЕМА, М	23,45 8,5 40,85	6,7 1,3 34,95	29,85 4,1 44,65	12,3 1 36,1
СТРЕЛА 46 М	ВЫЛЕТ, М ГРУЗОПОДЪЕМНОСТЬ, Т ВЫСОТА ПОДЪЕМА, М	22,35 7,5 45,8	7,15 2,2 41,25	22,8 8 46,6	7,55 2,2 41,9	СТРЕЛА 46 М С ГУСЬКОМ	ВЫЛЕТ, М ГРУЗОПОДЪЕМНОСТЬ, Т ВЫСОТА ПОДЪЕМА, М	22,35 6 45,8	7,15 1 41,25	28,7 3,1 49,6	12,8 0,8 42,95

ГРУЗОВЫСОТНАЯ ХАРАКТЕРИСТИКА КРАНА РДК-400  
С БАШЕННО-СТРЕЛОВЫМ ОБОРУДОВАНИЕМ

БАШЕННО- СТРЕЛОВОЕ ОБОРУДОВАНИЕ	ВЫЛЕТ, М		ГРУЗОПОДЪЕМНОСТЬ, Т		ВЫСОТА ПОДЪЕМА, М	
	НАИБОЛЬ- ШИЙ	НАИМЕНЬ- ШИЙ	НАИБОЛЬ- ШАЯ	НАИМЕНЬ- ШАЯ	НАИБОЛЬ- ШАЯ	НАИМЕНЬ- ШАЯ
БАШНЯ 16 М						
МАНЕВРОВЫЙ ГУСЕК 10 М	11,3	4,2	20	10	24,1	18,2
МАНЕВРОВЫЙ ГУСЕК 15 М	15,9	5,25	13	5,8	29	5,8
МАНЕВРОВЫЙ ГУСЕК 20 М	20,5	6,35	9	3,5	33,9	22
МАНЕВРОВЫЙ ГУСЕК 25 М	25,15	7,4	6,5	1,5	38,75	23,9
БАШНЯ 21М						
МАНЕВРОВЫЙ ГУСЕК 10 М	11,45	4,35	18,5	9,5	29,1	23,2
МАНЕВРОВЫЙ ГУСЕК 15 М	16,1	5,45	12	5,3	34	5,3
МАНЕВРОВЫЙ ГУСЕК 20 М	20,7	6,5	8,5	3,1	38,9	27
МАНЕВРОВЫЙ ГУСЕК 25 М	25,35	7,6	6	1,2	43,75	28,9
БАШНЯ 26 М						
МАНЕВРОВЫЙ ГУСЕК 10 М	11,65	4,55	17	9	34,1	28,2
МАНЕВРОВЫЙ ГУСЕК 15 М	16,25	5,6	11	4,8	39	4,8
МАНЕВРОВЫЙ ГУСЕК 20 М	20,9	6,7	8	2,7	43,9	32
МАНЕВРОВЫЙ ГУСЕК 25 М	25,5	7,75	5,5	0,9	48,8	33,9
БАШНЯ 31 М						
МАНЕВРОВЫЙ ГУСЕК 10 М	11,8	4,7	15,5	8,5	39,1	33,2
МАНЕВРОВЫЙ ГУСЕК 15 М	16,45	5,8	10	4,4	44	4,4
МАНЕВРОВЫЙ ГУСЕК 20 М	21,05	6,85	7,5	2,3	48,9	37
МАНЕВРОВЫЙ ГУСЕК 25 М	25,7	7,95	5	0,6	53,75	38,9

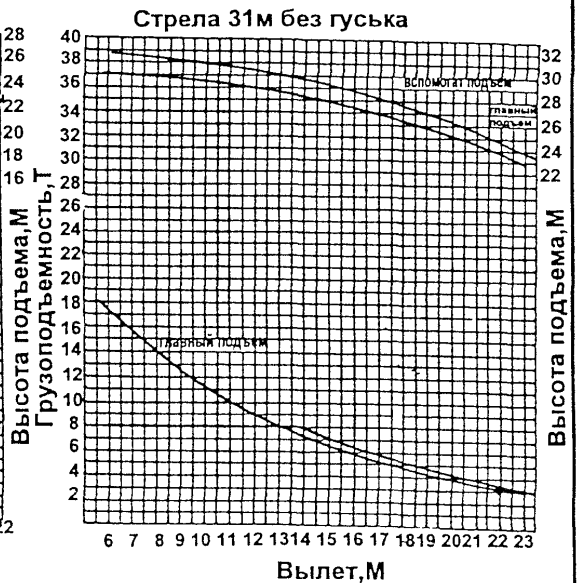
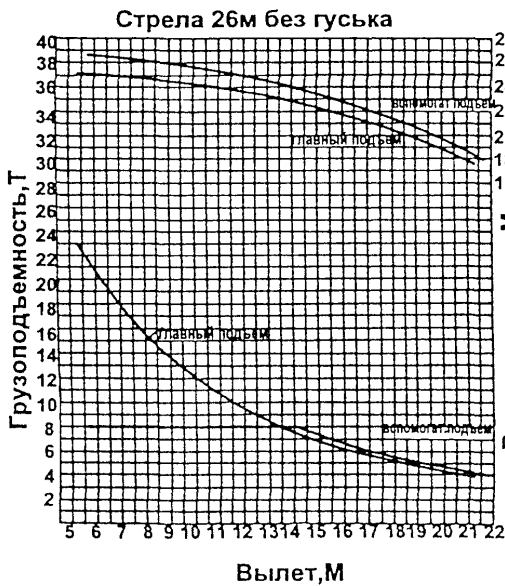
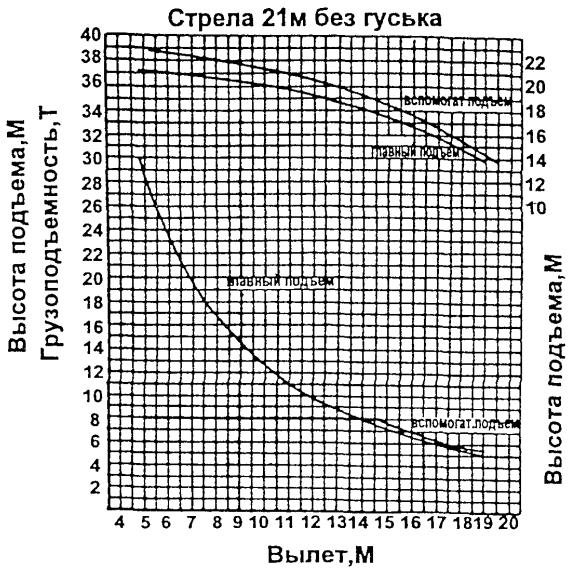
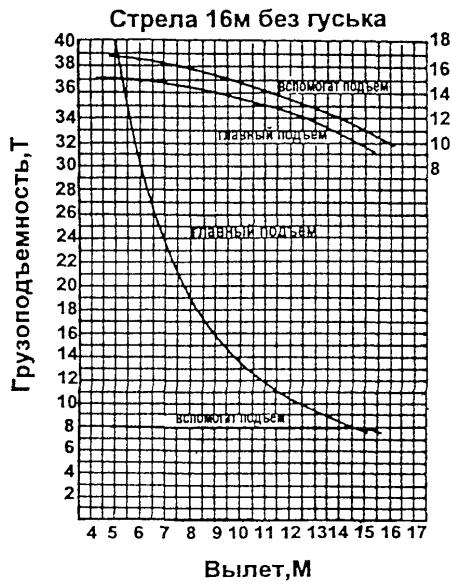


Сечение  
стрелы



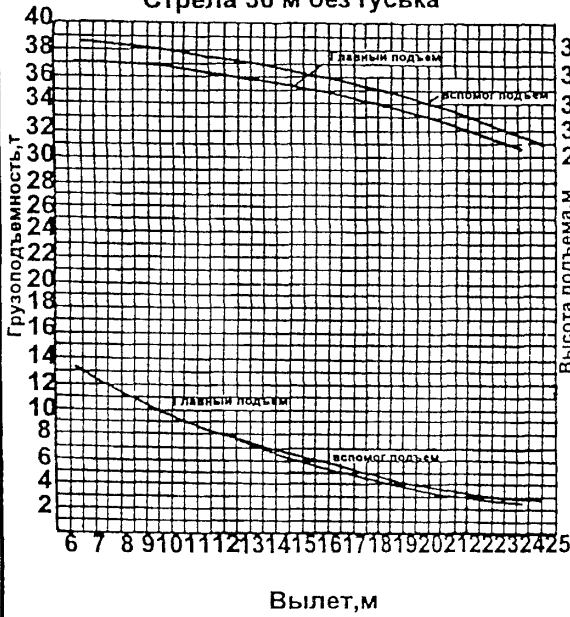
РДК - 400

## Графики грузоподъемности и высоты подъема

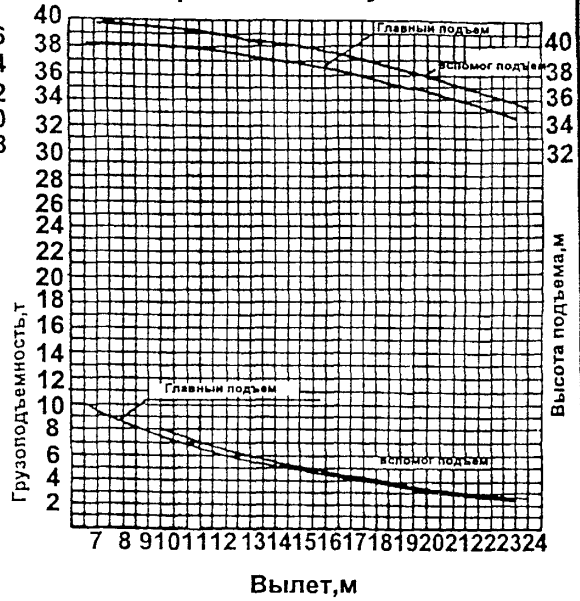


Графики грузоподъемности и высоты подъема

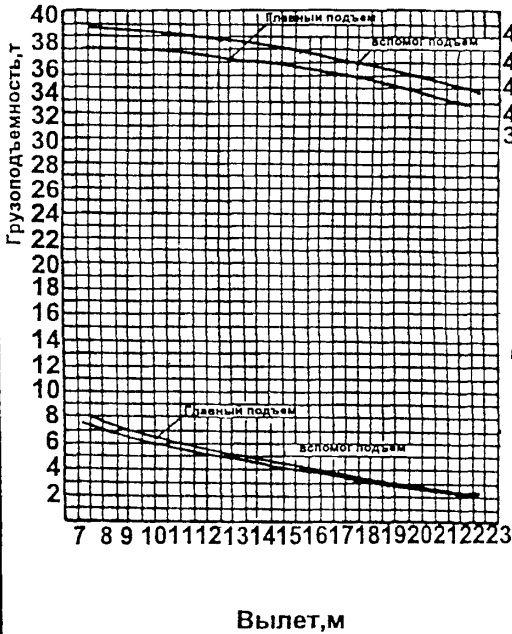
Стрела 36 м без гуська



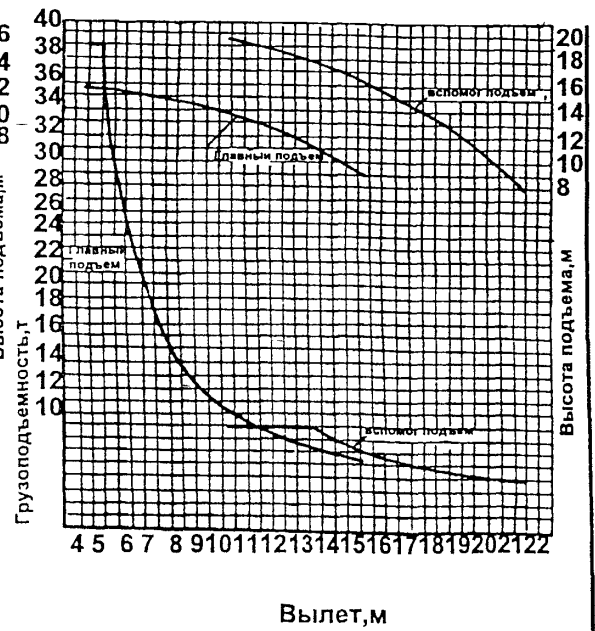
Стрела 41 м без гуська



Стрела 46 м без гуська



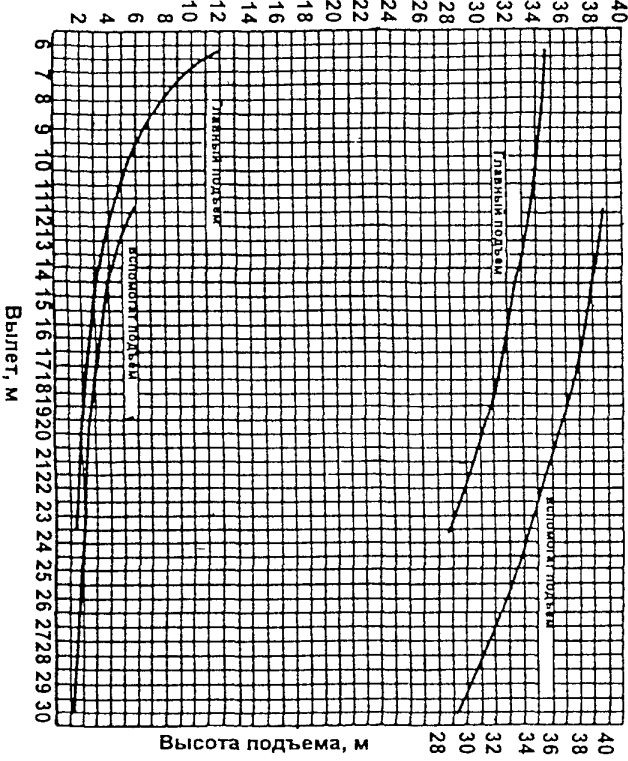
Стрела 16 м с гуськом 6м



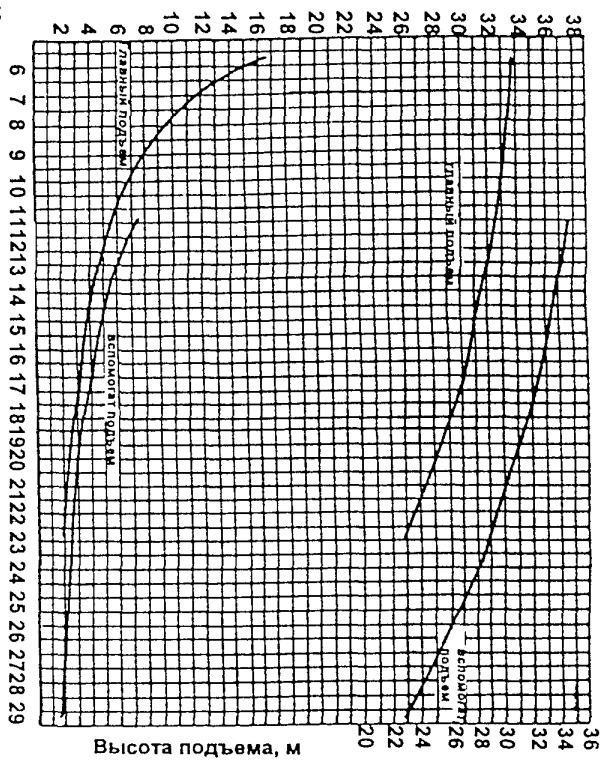
РДК - 400

# Графики грузоподъемности и высоты подъема

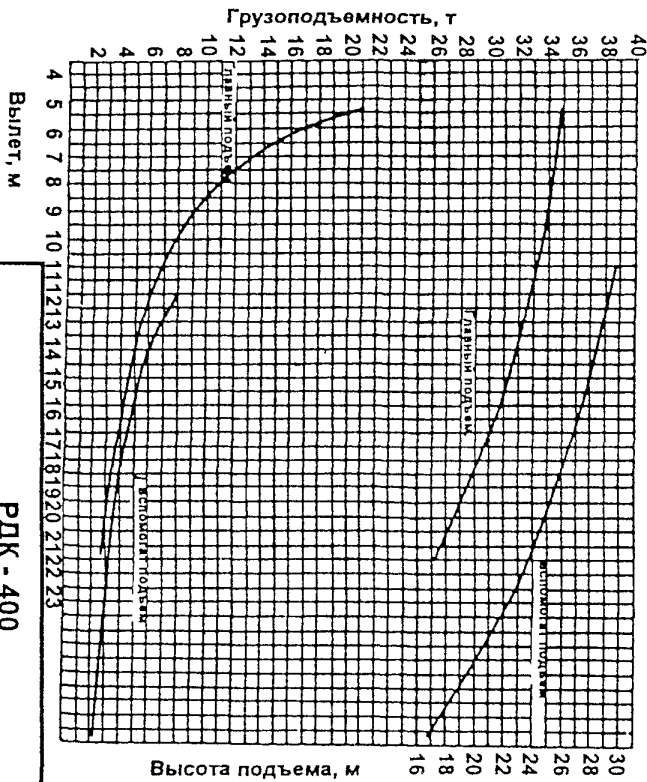
Стрела 36 м с гуськом 6 м  
Грузоподъемность, т



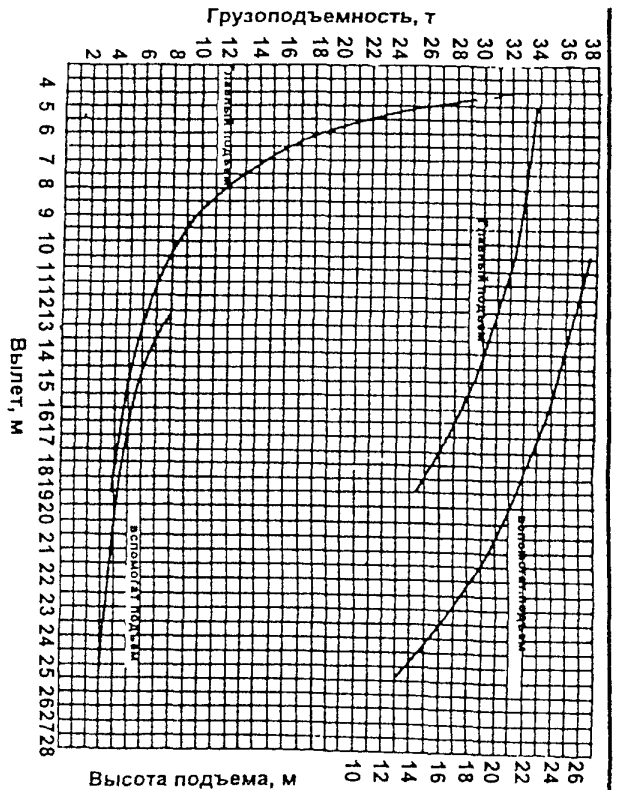
Стрела 31 м с гуськом 6 м  
Грузоподъемность, т



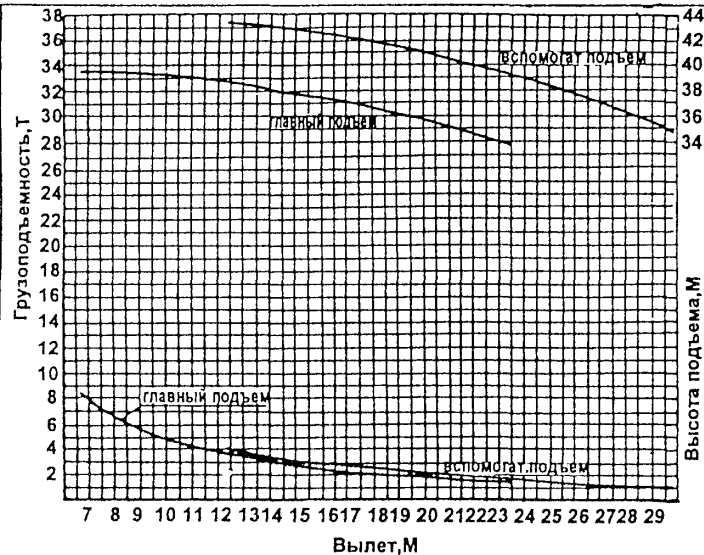
Стрела 26 м с гуськом 6 м



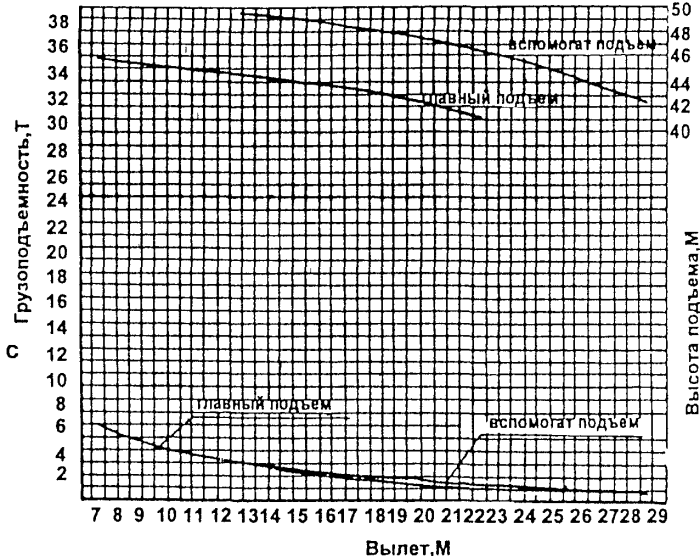
Стрела 21 м с гуськом 6 м



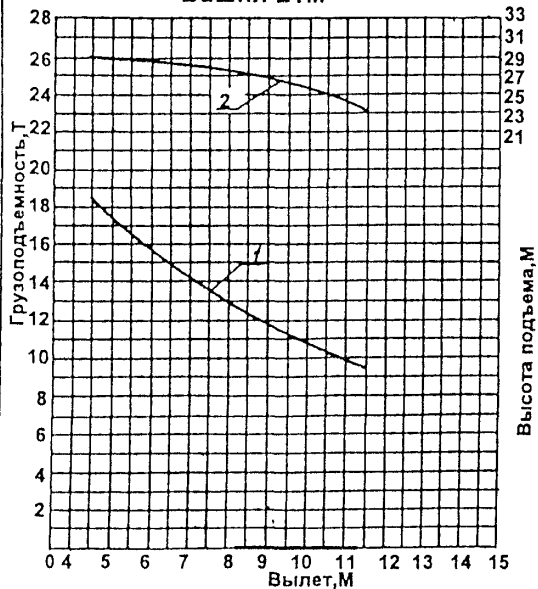
Стрела 41 м с гуськом 6м



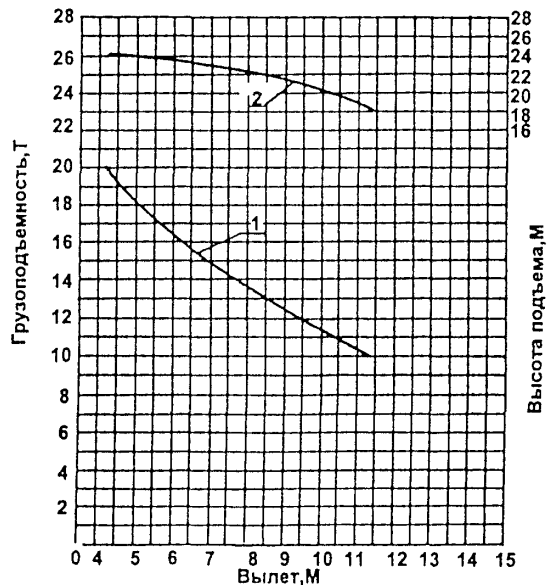
Стрела 46 м с гуськом 6м



Башня 21м



Башня 16м

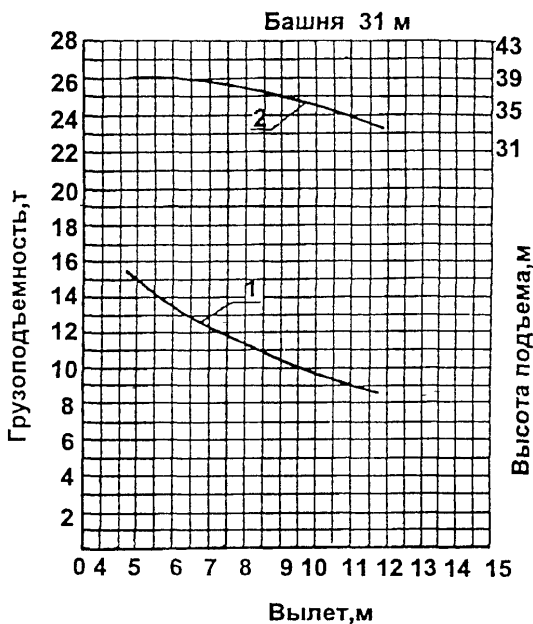
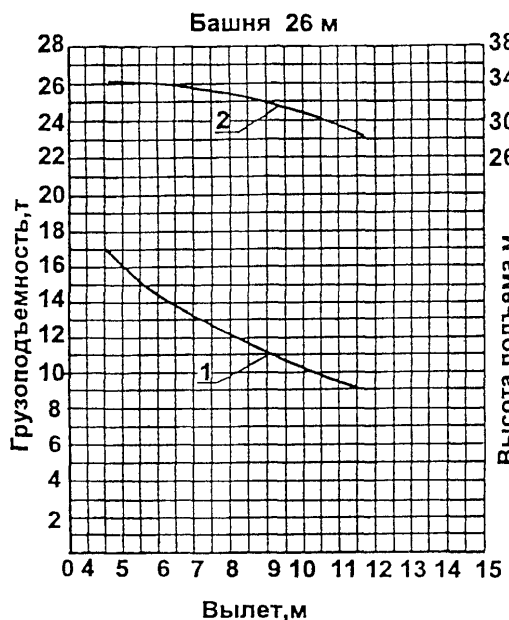


Башенно-стреловое оборудование с гуськом 10м

1 - график грузоподъемности  
2 - график высоты подъема

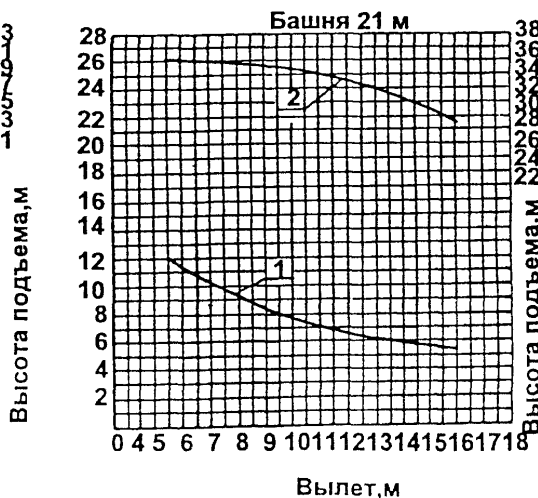
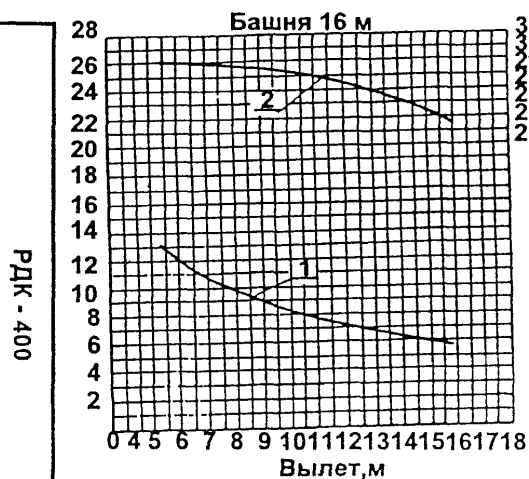


Графики грузоподъемности и высоты подъема с башенно-стреловым оборудованием с маневровым гуськом 10 м



1 - графики грузоподъемности  
2 - графики высоты подъема

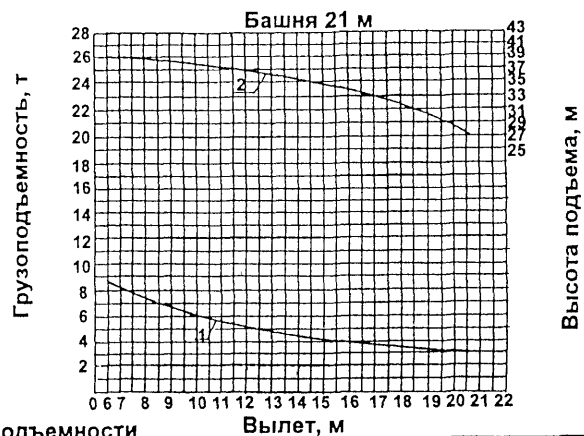
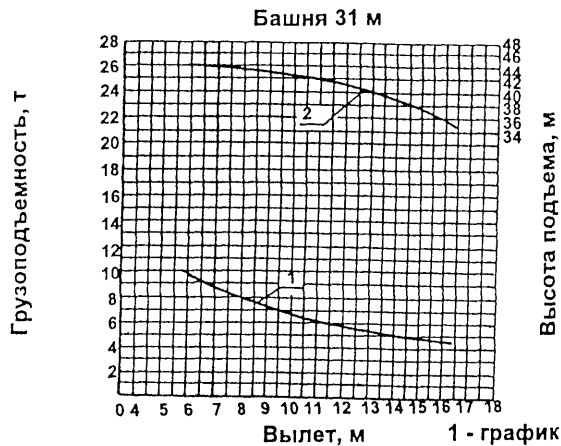
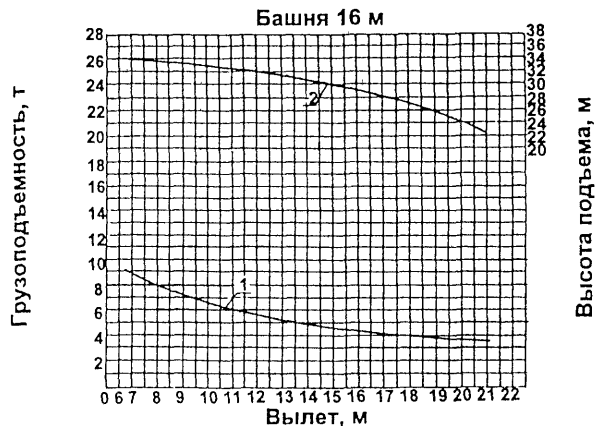
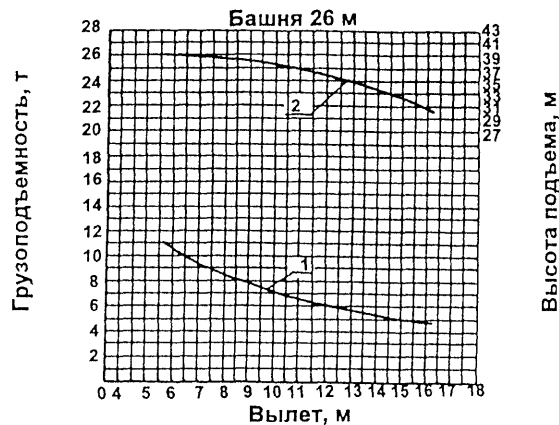
Графики грузоподъемности и высоты подъема с башенно-стреловым оборудованием с маневровым гуськом 15 м



1 - графики грузоподъемности  
2 - графики высоты подъема

РДК - 400

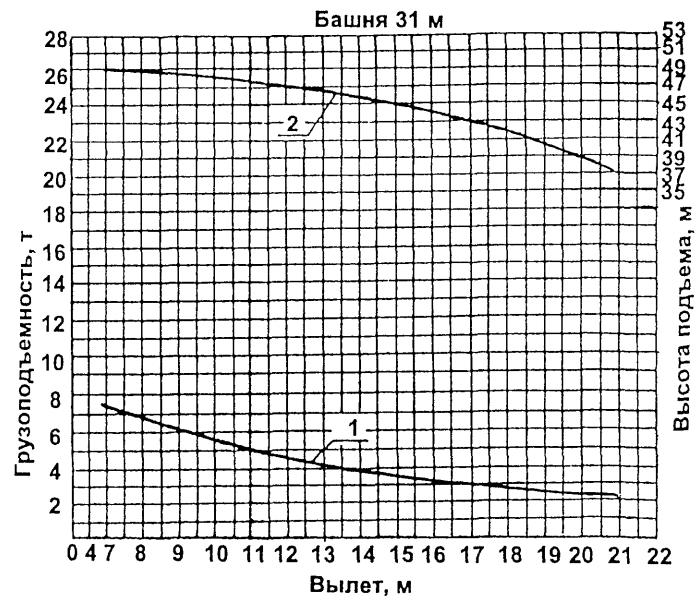
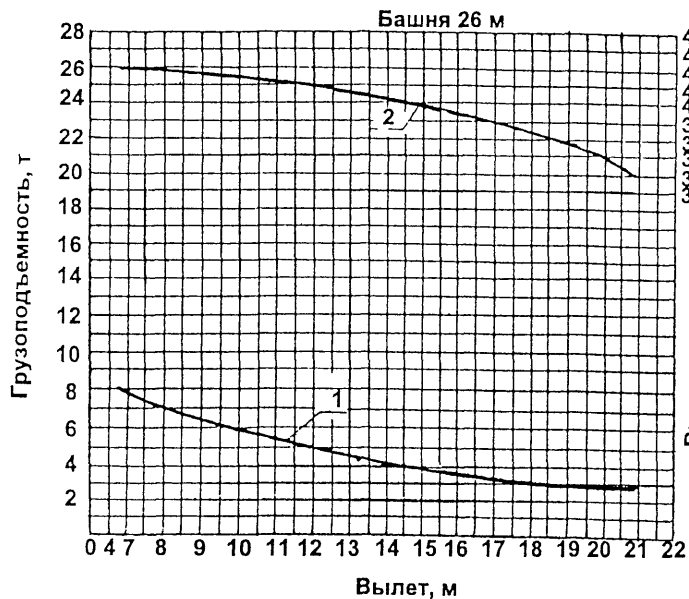
Графики грузоподъемности и высоты подъема с башенно-стреловым оборудованием с маневровым гуськом 15 м



1 - графики грузоподъемности  
2 - графики высоты подъема

РДК - 400

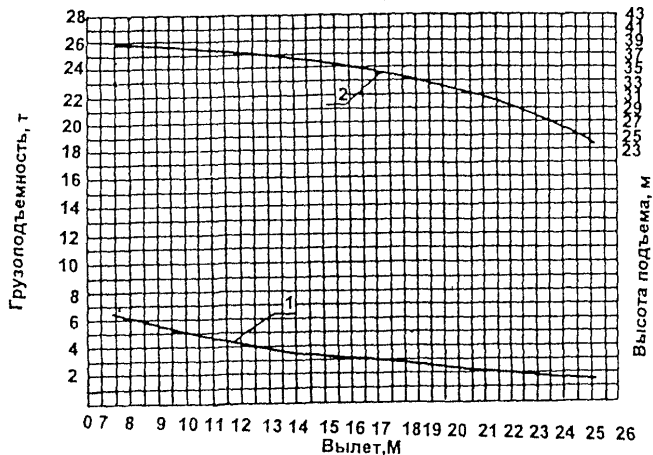
Графики грузоподъемности и высоты подъема  
с башенно-стреловым оборудованием с маневровым гуськом 20 м



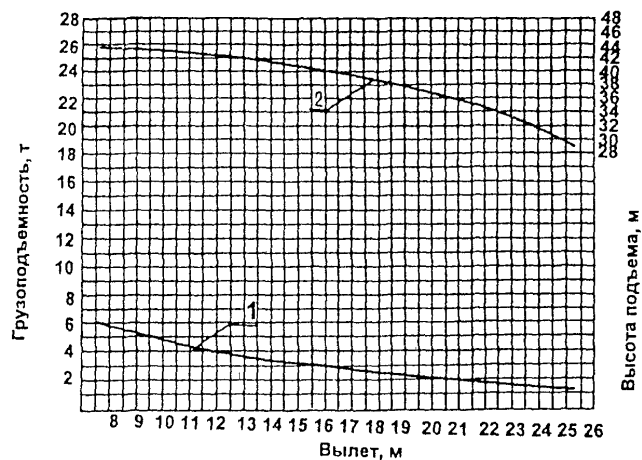
1 - графики грузоподъемности  
2 - графики высоты подъема

Графики грузоподъемности и высоты подъема с башенно-стреловым оборудованием с маневровым гуськом 25 м

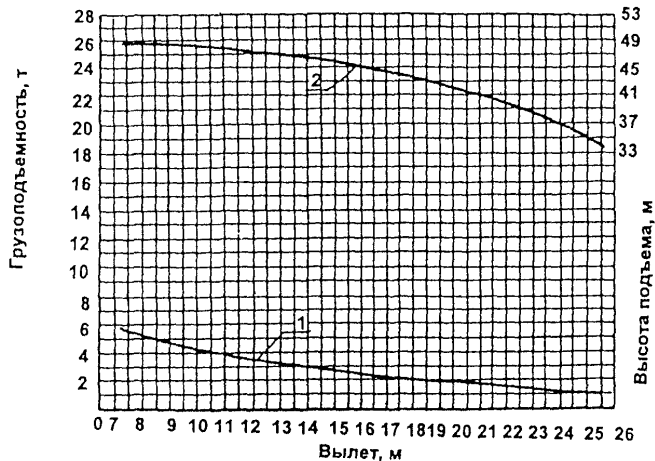
Башня 16 м



Башня 21 м



Башня 26 м



Башня 31 м

