

**8. ОБЩИЕ СВЕДЕНИЯ И ОСНОВНЫЕ ТЕХНИЧЕСКИЕ ХАРАКТЕРИСТИКИ
КРАНА РДК-250-2**

ТИП КРАНА	МОНТАЖНЫЙ ПОЛНОПОВОРОТНЫЙ ДИЗЕЛЬ-ЭЛЕКТРИЧЕСКИЙ НА ГУСЕНИЧНОМ ХОДУ	ВЫЛЕТ ПРИ НАИМЕНЬШЕЙ ГРУЗОПОДЪЕМНОСТИ, М:	
		ГЛАВНЫЙ ПОДЪЕМ	3,75...4,4
		ВСПОМОГАТЕЛЬНЫЙ ПОДЪЕМ НА СТРЕЛЕ	4,3...11,95
		ВСПОМОГАТЕЛЬНЫЙ ПОДЪЕМ НА ГУСЬКЕ	8,65...13,1
ГРУЗОПОДЪЕМНОСТЬ НАИБОЛЬШАЯ, Т	25	ВЫСОТА ПОДЪЕМА, М:	
ПРИВОД:	ДИЗЕЛЬ-ЭЛЕКТРИЧЕСКИЙ ИЛИ ОТ ВНЕШНЕЙ СЕТИ ТРЕХФАЗНОГО ПЕРЕМЕННОГО ТОКА 220/380 В	ГЛАВНЫЙ ПОДЪЕМ	12,38
МЕХАНИЗМА ПОДЪЕМА	ЭЛЕКТРИЧЕСКИЙ	ВСПОМОГАТЕЛЬНЫЙ ПОДЪЕМ	13,2
МЕХАНИЗМА ПЕРЕДВИЖЕНИЯ	ЭЛЕКТРИЧЕСКИЙ	ВСПОМОГАТЕЛЬНЫЙ ПОДЪЕМ НА ГУСЬКЕ	15,69
МЕХАНИЗМОВ НА ПОВОРОТНОЙ ПЛАТФОРМЕ	ЭЛЕКТРИЧЕСКИЙ	ГЛУБИНА ОПУСКАНИЯ СО СТРЕЛОВЫМ И БАШЕННО-СТРЕЛОВЫМ ОБОРУДОВАНИЕМ, М	5
ДОПУСТИМАЯ СКОРОСТЬ ВЕТРА ПРИ РАБОТЕ КРАНА, М/С	15	ЗАДНИЙ ГАБАРИТ, М	3,9
РАБОЧЕЕ ОБОРУДОВАНИЕ:		РАСЧЕТНЫЙ УГОЛ НАКЛОНА КРАНА, ГРАД.:	
СТРЕЛА	РЕШЕТЧАТАЯ, ДЛИНОЙ 12,5 М; 15,3 М; 17,5 М; 20,3 М; 22,5 М; 25,3 М; 27,5 М; 30,3 М; 32,5 М	В СТРЕЛОВОМ ИСПОЛНЕНИИ	3
ЖЕСТКИЙ ГУСЕК	ДЛИНА 5 М	В БАШЕННО-СТРЕЛОВОМ ИСПОЛНЕНИИ:	
БАШНЯ	РЕШЕТЧАТАЯ ВЫСОТОЙ 12,5 М; 15,3 М; 17,5 М; 20,3 М; 22,5 М; 25,3 М; 27,5 М	ПРИ БАШНЯХ 12,5 М...22,5 М	2
		ПРИ БАШНЯХ 25,3 И 27,5 М	1
МАНЕВРОВЫЙ ГУСЕК	РЕШЕТЧАТЫЙ, ДЛИНОЙ 10 М; 15 М; 20 М.	ДОПУСТИМЫЙ УКЛОН МЕСТНОСТИ ПРИ РАБОТЕ КРАНА:	
ПОДВЕСКА РАБОЧЕГО ОБОРУДОВАНИЯ	ГИБКАЯ	В СТРЕЛОВОМ ИСПОЛНЕНИИ	3
		В БАШЕННО-СТРЕЛОВОМ ИСПОЛНЕНИИ:	
		ПРИ БАШНЯХ 12,5М...22,5М	2
		ПРИ БАШНЯХ 25,3' И 27,5 М	1
ГРУЗОПОДЪЕМНОСТЬ НАИБОЛЬШАЯ НА ОСНОВНОЙ СТРЕЛЕ 12,5 М, Т:		УКЛОН, ПРЕОДОЛЕВАЕМЫЙ КРАНОМ, ГРАД.	10
ГЛАВНЫЙ ПОДЪЕМ	25	ОГРАНИЧЕНИЕ ОДНОВРЕМЕННОСТИ ВЫПОЛНЕНИЯ РАБОЧИХ ОПЕРАЦИЙ	ПЕРЕДВИЖЕНИЕ ИЛИ ВСЕ ДРУГИЕ РАБОЧИЕ ДВИЖЕНИЯ В ПРОИЗВОЛЬНЫХ СОЧЕТАНИЯХ
ВСПОМОГАТЕЛЬНЫЙ ПОДЪЕМ НА СТРЕЛЕ	5		
ВСПОМОГАТЕЛЬНЫЙ ПОДЪЕМ НА ГУСЬКЕ	5		

СКОРОСТЬ РАБОЧИХ ДВИЖЕНИЙ

ХАРАКТЕРИСТИКА	ГЛАВНЫЙ ПОДЪЕМ, М/МИН	ВСПОМОГАТЕЛЬНЫЙ ПОДЪЕМ, М/МИН
СКОРОСТЬ ПОДЪЕМА, М/МИН ПРИ СТРЕЛАХ 12,5;15,3; 17,5;20,3;22,5 И 25,3 М	0,37;7,37	15,7
ПРИ СТРЕЛАХ 27,5;30,3; 32,5 И 35,3 М	0,74;14,74	15,7
СКОРОСТЬ ОПУСКАНИЯ, М/МИН ПРИ СТРЕЛАХ 12,5;15,3; 17,5;20,3;22,5 И 25,3 М	0,4;2,6;7,8	4,5;16
ПРИ СТРЕЛАХ 27,5;30,3; 32,5 И 35,3 М	0,8;5,2; 15,6	4,5;16
СКОРОСТЬ ПОДЪЕМА С БАШЕННО-СТРЕЛОВЫМ ОБОРУДОВАНИЕМ, М/МИН: С МАНЕВРОВЫМ ГУСЬКОМ 10 М	0,37;7,37	
С МАНЕВРОВЫМИ ГУСЬКАМИ 15 И 20 М	0,74;14,74	
СКОРОСТЬ ОПУСКАНИЯ С БАШЕННО-СТРЕЛОВЫМ ОБОРУДОВАНИЕМ, М/МИН: С МАНЕВРОВЫМ ГУСЬКОМ 10 М	0,4;2,6;7,8	
С МАНЕВРОВЫМИ ГУСЬКАМИ 15 И 20 М	0,8;5,2; 15,6	

ВРЕМЯ ПОЛНОГО ИЗМЕНЕНИЯ ВЫЛЕТА

СТРЕЛЫ С ГРУЗОМ, МИН:

ПРИ СТРЕЛАХ 12,5;15,3;17,5; И 20,3 М	4,2
ПРИ СТРЕЛАХ 22,5 И 25,3 М	3,7
ПРИ СТРЕЛАХ 27,5 И 30,3 М	2,9
ПРИ СТРЕЛАХ 32,5 И 35,3 М	2,2
С МАНЕВРОВЫМИ ГУСЬКАМИ 15 И 20 М	1,21

ЧАСТОТА ВРАЩЕНИЯ, ОБ/МИН

0,27; 1,13*

СКОРОСТЬ ПЕРЕДВИЖЕНИЯ КРАНА, М/МИН:

РАБОЧАЯ	16,6
ТРАНСПОРТНАЯ	19,5

ЗОНА РАБОТЫ, ГРАД.

360

ПУТЬ ТОРМОЖЕНИЯ МЕХАНИЗМА:

ГЛАВНОГО ПОДЪЕМА (БОЛЬШОЙ КРЮК), М	0,06...0,12
ВСПОМОГАТЕЛЬНОГО ПОДЪЕМА НА СТРЕЛЕ (МАЛЫЙ КРЮК), ГРАД.	3**...8***
ВСПОМОГАТЕЛЬНОГО ПОДЪЕМА (НА ГУСЬКЕ), М	0,03...0,1
ПЕРЕДВИЖЕНИЯ, М	0,06...0,1
ПОВОРОТА, ОБОРОТОВ	0,015
ИЗМЕНЕНИЯ ВЫЛЕТА, М	0,015...0,1

МОЩНОСТЬ ПРИВОДНЫХ ЭЛЕКТРОДВИГАТЕЛЕЙ, КВТ:

ГЛАВНОГО ПОДЪЕМА (БОЛЬШОЙ КРЮК)	32
ВСПОМОГАТЕЛЬНОГО ПОДЪЕМА (МАЛЫЙ КРЮК)	3
ВСПОМОГАТЕЛЬНОГО ПОДЪЕМА НА ГУСЬКЕ	15
ПЕРЕДВИЖЕНИЯ	18,5
ИЗМЕНЕНИЯ ВЫЛЕТА	7,5
ПОВОРОТА	1,8/8

СУММАРНАЯ НОМИНАЛЬНАЯ МОЩНОСТЬ

УСТАНОВЛЕННЫХ ЭЛЕКТРОДВИГАТЕЛЕЙ, КВТ 96,3/102,5

* ВРАЩЕНИЕ ПОВОРОТНОЙ ПЛАТФОРМЫ СО СКОРОСТЬЮ 1,13 ОБ/МИН В ИСПОЛНЕНИЯХ КРАНА СО СТРЕЛАМИ И БАШНЯМИ 12,5...27,5М БЕЗ ГРУЗА НА КРЮКЕ

** ПРИ СКОРОСТИ ВРАЩЕНИЯ ПОВОРОТНОЙ ПЛАТФОРМЫ 0,27 ОБ/МИН

*** ПРИ СКОРОСТИ ВРАЩЕНИЯ ПОВОРОТНОЙ ПЛАТФОРМЫ 1,13 ОБ/МИН

ГРУЗОВЫСОТНАЯ ХАРАКТЕРИСТИКА КРАНА РДК-250-2 СО СТРЕЛОВЫМ ОБОРУДОВАНИЕМ БЕЗ ЖЕСТКОГО ГУСЬКА

	ДЛИНА СТРЕЛЫ, М	12,5	15,3	17,5	20,3	22,5	25,3	27,5	30,3	32,5	35,3
	УГОЛ НАКЛОНА СТРЕЛЫ К ГОРИЗОН- ЗОНТУ, α_1 , ГРАД.	40... 84,5	40... 84,5	40... 84,5	40... 84,5	45... 84,5	45... 84,5	55... 84,5	55... 84,5	60... 84,5	60... 84,5
Г Л А В Н Ы Й П О Д Ъ Е М	ВЫЛЕТ НАИМЕНЬШИЙ, a_1 , М	3,75... 4,25	4... 4,1	4,2... 4,85	4,45... 5,05	4,65... 5,25	4,9... 5,55	5,1... 6,5	5,35... 6,4	5,55... 6,9	5,8... 7,7
	ВЫЛЕТ НАИБОЛЬШИЙ, a_1 , М	12,35	14,5	16,2	18,3	18,7	20,7	18,6	20,20	19,05	20,45
	ГРУЗОПОДЪЕМН. НА НАИМЕНЬШ. ВЫЛЕТЕ, Т	25	25	23	21	19,2	17,2	12,5	12,5	12	10
	ГРУЗОПОДЪЕМН. НА НАИБОЛЬШ. ВЫЛЕТЕ, Т	4,35	2,85	3,3	2,45	2,25	1,7	2,25	1,6	1,7	1,2
	НАИБОЛЬШАЯ ВЫСОТА ПОДЪЕМА, b_1 , М	12,38	15,17	17,36	20,15	22,34	25,13	27,32	30,11	32,3	35,09
	НАИМЕНЬШАЯ ВЫСОТА ПОДЪЕМА, b_1 , М	6,93	8,73	10,14	11,94	14,92	16,9	21,78	24,07	27,51	29,94
	РАССТОЯНИЕ ОТ ГОЛОВКИ СТРЕЛЫ ДО КРЮКА, c_1 , М	2,1	2,1	2,1	2,1	2,1	2,1	2,1	2,1	2,1	2,1
В С П О М О Г А Т П О Д Ъ Е М	ВЫЛЕТ НАИМЕНЬШИЙ, a_2 , М	4,3... 11,95	4,55... 11,85	4,75... 13,6	5... 13,4	5,2... 13,2	5,45... 12,95	5,65... 13,15	5,9... 12,9	6,05... 12,5	6,3... 12
	ВЫЛЕТ НАИБОЛЬШИЙ, a_2 , М	12,95	15,1	16,8	18,95	19,35	21,3	19,2	20,65	19,7	21,1
	ГРУЗОПОДЪЕМН. НА НАИМЕНЬШ. ВЫЛЕТЕ, Т	5	5	5	5	5	5	5	5	5	5
	ГРУЗОПОДЪЕМН. НА НАИБОЛЬШ. ВЫЛЕТЕ, Т	3,95	2,55	3,05	2,3	2,5	1,65	2,05	1,25	1,65	1,2
	НАИБОЛЬШАЯ ВЫСОТА ПОДЪЕМА, b_2 , М	13,2	15,99	18,18	20,97	23,16	25,95	28,14	30,93	33,12	35,91
	НАИМЕНЬШАЯ ВЫСОТА ПОДЪЕМА, b_2 , М	7,27	9,07	10,48	12,28	15,31	17,29	22,28	24,57	28,07	30,5
	РАССТОЯНИЕ ОТ ГОЛОВКИ СТРЕЛЫ ДО КРЮКА, c_2 , М	1,6	1,6	1,6	1,6	1,6	1,6	1,6	1,6	1,6	1,6

ГРУЗОВЫСОТНАЯ ХАРАКТЕРИСТИКА КРАНА РДК-250-2 СО СТРЕЛОВЫМ ОБОРУДОВАНИЕМ С ЖЕСТКИМ ГУСЬКОМ 5 М

	ДЛИНА СТРЕЛЫ, М	12,5	15,3	17,5	20,3	22,5	25,3	27,5	30,3	32,5	35,3
	УГОЛ НАКЛОНА СТРЕЛЫ К ГОРИЗОНТУ, α_1 , ГРАД.	40... 84,5	40... 84,5	40... 84,5	40... 84,5	45... 84,5	45... 84,5	55... 84,5	55... 84,5	60... 84,5	60... 84,5
Г Л А В Н Ы Й П О Д Ъ Е М	ВЫЛЕТ ПРИ НАИБОЛЬШЕЙ ГРУЗОПОДЪЕМНОСТИ, a_1 , М	3,75... 4,25	4 ... 4,1	4,2... 4,85	4,45... 5,05	4,65... 5,25	4,9... 5,55	5,1... 6,5	5,35... 6,4	5,55... 6,9	5,8... 7,7
	ВЫЛЕТ НАИБОЛЬШИЙ, a_1 , М	12,35	14,5	16,2	18,3	18,7	20,7	18,6	20,20	19,05	20,45
	ГРУЗОПОДЪЕМН. НА НАИМЕНЬШ. ВЫЛЕТЕ, Т	25	25	23	21	19,2	17,2	12,5	12,5	12	10
	ГРУЗОПОДЪЕМН. НА НАИБОЛЬШ. ВЫЛЕТЕ, Т	4,35	2,85	3,3	2,45	2,25	1,7	2,25	1,6	1,7	1,2
	НАИБОЛЬШАЯ ВЫСОТА ПОДЪЕМА, b_1 , М	12,38	15,17	17,36	20,15	22,34	25,13	27,32	30,11	32,3	35,09
	НАИМЕНЬШАЯ ВЫСОТА ПОДЪЕМА, b_1 , М	6,93	8,73	10,14	11,94	14,92	16,9	21,78	24,07	27,51	29,94
	РАССТОЯНИЕ ОТ ГОЛОВКИ СТРЕЛЫ ДО КРЮКА, c_1 , М	2,1	2,1	2,1	2,1	2,1	2,1	2,1	2,1	2,1	2,1
В С П О М О Г А Т. П О Д Ъ Е М	ВЫЛЕТ ПРИ НАИБОЛЬШЕЙ ГРУЗОПОДЪЕМНОСТИ, a_2 , М	8,65... 13,1	8,9... 12,95	9,05... 14,6	9,3... 14,35	9,5... 14,1	9,75... 13,85	9,95... 13,7	10,2... 13,55	10,4... 13,35	10,65... 13,15
	ВЫЛЕТ НАИБОЛЬШИЙ, a_2 , М	17,8	19,95	21,6	23,75	24,25	26,25	24,2	25,85	24,65	26,05
	ГРУЗОПОДЪЕМН. НА НАИМЕНЬШ. ВЫЛЕТЕ, Т	5	5	5	5	5	5	5	5	5	5
	ГРУЗОПОДЪЕМН. НА НАИБОЛЬШ. ВЫЛЕТЕ, Т	2,15	1,35	1,75	1,1	0,9	0,5	0,9	0,65	0,6	0,4
	НАИБОЛЬШАЯ ВЫСОТА ПОДЪЕМА, b_2 , М	15,69	18,48	20,67	23,46	23,16	28,44	30,63	33,42	35,61	38,4
	НАИМЕНЬШАЯ ВЫСОТА ПОДЪЕМА, b_2 , М	5,97	7,77	9,18	10,98	14,44	16,42	22,28	24,57	28,51	30,93
	РАССТОЯНИЕ ОТ ГОЛОВКИ СТРЕЛЫ ДО КРЮКА, c_2 , М	1,6	1,6	1,6	1,6	1,6	1,6	1,6	1,6	1,6	1,6

РДК-250-2

ГРУЗОВЫСОТНАЯ ХАРАКТЕРИСТИКА КРАНА РДК-250-2 С БАШЕННО-СТРЕЛОВЫМ ОБОРУДОВАНИЕМ

	ВЫСОТА БАШНИ, М	12,5	15,3	17,5	20,3	22,5	25,3	27,5
	РАССТОЯНИЕ ОТ ГОЛОВКИ МАНЕВРОВОГО ГУСЬКА ДО КРЮКА, с, М	3,4	3,4	3,4	3,4	3,4	3,4	3,4
	УГОЛ НАКЛОНА ГУСЬКА К ОСИ БАШНИ, α , ГРАД.	107... 169,79	107... 169,79	107... 169,79	107... 169,79	107... 169,79	107... 169,79	107... 169,79
МАНЕВР. ГУСЬК 10М	ВЫЛЕТ ПРИ НАИБОЛЬШЕЙ ГРУЗОПОДЪЕМНОСТИ, а, М	4... 4,95	4,1... 4,9	4,2... 4,85	4,3... 4,75	4,35... 4,7	4,35... 4,65	4,55... 5
	ВЫЛЕТ НАИБОЛЬШИЙ, а, М	11,55	11,65	11,75	11,85	11,9	12	12,1
	ГРУЗОПОДЪЕМН. НА НАИМЕНЬШ. ВЫЛЕТЕ, Т	20	20	20	20	20	17	17
	ГРУЗОПОДЪЕМН. НА НАИБОЛЬШ. ВЫЛЕТЕ, Т	6,05	5,8	5,55	5,3	5,05	4,75	4,5
	ВЫСОТА ПОДЪЕМА НАИБОЛЬШАЯ, ь, М	20,22	23,01	25,21	28,01	30,21	33,01	35,21
	ВЫСОТА ПОДЪЕМА НАИМЕНЬШАЯ, ь, М	13,03	15,83	18,03	20,83	23,02	25,82	28,02
МАНЕВР. ГУСЬК 15М	ВЫЛЕТ ПРИ НАИБОЛЬШЕЙ ГРУЗОПОДЪЕМНОСТИ, а, М	5,05... 6,2	5,15... 6,15	5,25... 6,1	5,35... 6	5,45... 5,95	5,55... 5,9	5,6... 6,7
	ВЫЛЕТ НАИБОЛЬШИЙ, а, М	16,35	16,45	16,55	16,65	16,75	16,85	16,95
	ГРУЗОПОДЪЕМН. НА НАИМЕНЬШ. ВЫЛЕТЕ, Т	13	13	13	13	13	12	12
	ГРУЗОПОДЪЕМН. НА НАИБОЛЬШ. ВЫЛЕТЕ, Т	2,85	2,7	2,6	2,45	2,35	2,25	2,1
	ВЫСОТА ПОДЪЕМА НАИБОЛЬШАЯ, ь, М	25,1	27,9	30,1	32,9	35,1	37,9	40,1
	ВЫСОТА ПОДЪЕМА НАИМЕНЬШАЯ, ь, М	14,32	17,12	19,32	22,12	24,32	27,12	29,32

ГРУЗОВЫСОТНАЯ ХАРАКТЕРИСТИКА КРАНА РДК-250-2 С БАШЕННО-СТРЕЛОВЫМ ОБОРУДОВАНИЕМ
И МАНЕВРОВЫМ ГУСЬКОМ 20М

ВЫСОТА БАШНИ, М	12,5	15,3	17,5	20,3	22,5	25,3	27,5
РАССТОЯНИЕ ОТ ГОЛОВКИ МАНЕВРОВОГО ГУСЬКА ДО КРЮКА, с, М	3,4	3,4	3,4	3,4	3,4	3,4	3,4
УГОЛ НАКЛОНА МАНЕВРОВОГО ГУСЬКА К ОСИ БАШНИ, α , ГРАД.	107... 169,79	107... 169,79	107... 169,79	107... 169,79	107... 169,79	107... 169,79	107... 169,79
ВЫЛЕТ ПРИ НАИБОЛЬШЕЙ ГРУЗОПОДЪЕМНО- СТИ, а, М	6,1 ... 7,6	6,2 ... 7,5	6,3 ... 7,4	6,4 ... 7,3	6,5 ... 7,2	6,6 ... 7,1	6,65... 7,4
ВЫЛЕТ НАИБОЛЬШИЙ, а, М	21,2	21,3	21,4	21,5	21,55	21,65	21,75
ГРУЗОПОДЪЕМН. НА НАИМЕНЬШ. ВЫЛЕТЕ, Т	8	8	8	8	8	7,3	7,3
ГРУЗОПОДЪЕМН. НА НАИБОЛЬШ. ВЫЛЕТЕ, Т	1,3	1,25	1,15	1,05	0,95	0,85	0,75
ВЫСОТА ПОДЪЕМА НАИБОЛЬШАЯ, ь, М	29,99	32,79	34,99	37,79	39,98	42,78	44,98
ВЫСОТА ПОДЪЕМА НАИМЕНЬШАЯ, ь, М	15,62	18,42	20,62	23,41	25,61	28,41	30,61

СИЛОВАЯ УСТАНОВКА:

ДВИГАТЕЛЬ ДИЗЕЛЬ
 ТИП А01-МЕ
 МОЩНОСТЬ, КВТ 74

ГЕНЕРАТОР ТРЕХФАЗНЫЙ ПЕРЕМЕННОГО ТОКА 220/380 В
 СО СТАБИЛИЗИРУЮЩИМ УСТРОЙСТВОМ

МАССА КРАНА (ПОЛНАЯ) И ДАВЛЕНИЕ НА ГРУНТ

ИСПОЛНЕНИЕ КРАНА	МАССА КРАНА, Т	УДЕЛЬНОЕ ДАВЛЕНИЕ НА ГРУНТ КГ/М ²
КРАН БЕЗ РАБОЧЕГО ОБОРУДОВАНИЯ	41,3	0,837
КРАН СО СТРЕЛОЙ 12,5 М БЕЗ ЖЕСТКОГО ГУСЬКА	45,2	0,919
КРАН СО СТРЕЛОЙ 35,3 М БЕЗ ЖЕСТКОГО ГУСЬКА	47,9	0,07
КРАН СО СТРЕЛОЙ 12,5 М С ЖЕСТКИМ ГУСЬКОМ 5 М	45,8	0,928
КРАН СО СТРЕЛОЙ 35,3 М С ЖЕСТКИМ ГУСЬКОМ 5 М	48,5	0,983
КРАН С БАШНЕЙ 12,5 М:		
С МАНЕВРОВЫМ ГУСЬКОМ 10 М	46,9	0,95
С МАНЕВРОВЫМ ГУСЬКОМ 15 М	47,3	0,955
С МАНЕВРОВЫМ ГУСЬКОМ 20 М	47,7	0,066
КРАН С БАШНЕЙ 27,5 М:		
С МАНЕВРОВЫМ ГУСЬКОМ 10 М	48,9	0,99
С МАНЕВРОВЫМ ГУСЬКОМ 15 М	49,3	1
С МАНЕВРОВЫМ ГУСЬКОМ 20 М	49,7	1,01

ГРУЗОПОДЪЕМНОСТЬ КРЮКА, Т:

ГЛАВНОГО ПОДЪЕМА 25
 ВСПОМОГАТЕЛЬНОГО ПОДЪЕМА СТРЕЛЫ 5

МАССА ОСНОВНЫХ ЧАСТЕЙ КРАНА, Т:

ХОДОВАЯ ЧАСТЬ 13
 ПОВОРОТНАЯ ПЛАТФОРМА В СБОРЕ 28,64
 ОСНОВНАЯ СТРЕЛА 1,323
 ГОЛОВКА СТРЕЛЫ 1,211
 КРЮКОВАЯ ОБОЙМА 25 Т 0,383
 КРЮКОВАЯ ОБОЙМА 5 Т 0,122
 ОСНОВНОЙ КОНТРГРУЗ 10,782

РАЗМЕРЫ КРАНА В ТРАНСПОРТНОМ ПОЛОЖЕНИИ, М:

ДЛИНА (БЕЗ РАБОЧЕГО ОБОРУДОВАНИЯ) 6,26
 ШИРИНА 3,23
 ВЫСОТА 4,3

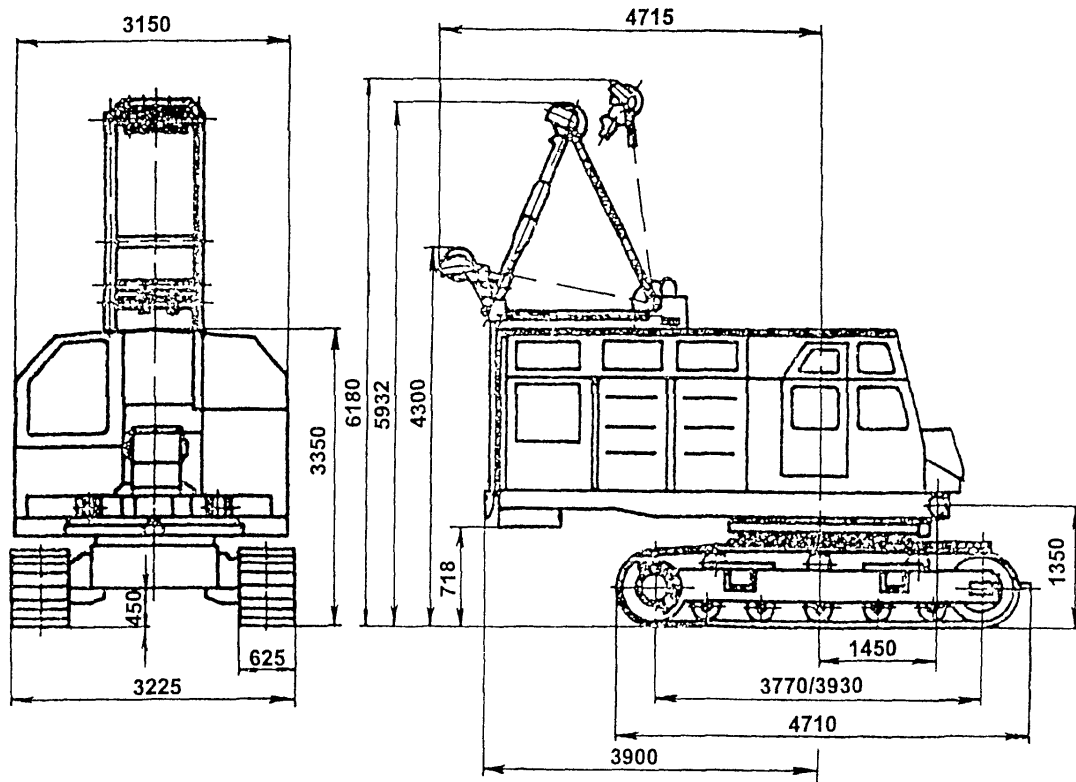
РАЗМЕРЫ ХОДОВОГО УСТРОЙСТВА, М:

ДЛИНА 4,71
 БАЗА 3,77/3,93
 ШИРИНА 3,23
 ШИРИНА ГУСЕНИЧНОЙ ЛЕНТЫ 0,63

ДОРОЖНЫЙ ПРОСВЕТ, М

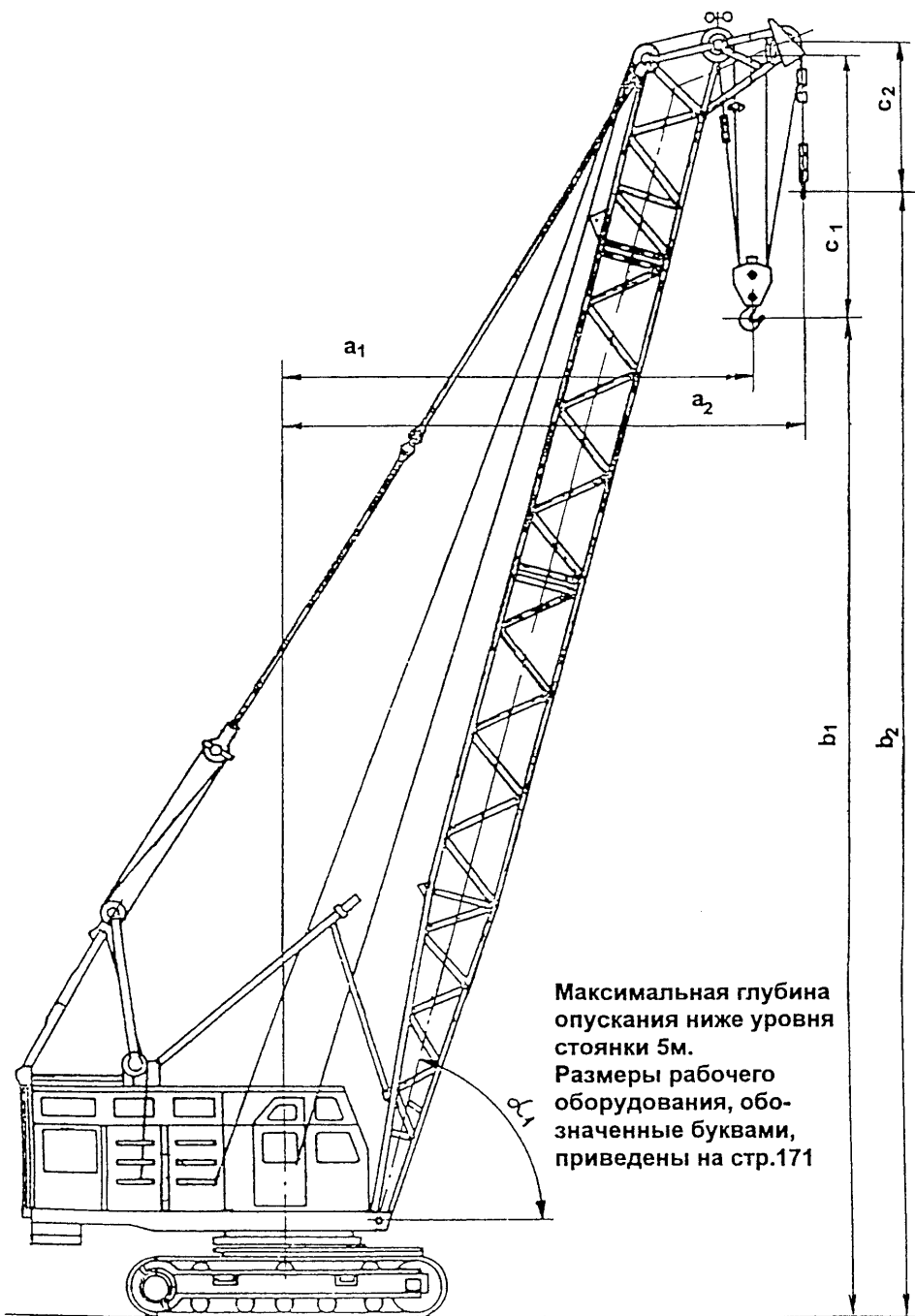
0,45

Габаритные размеры крана РДК - 250 - 2



РДК - 250 - 2

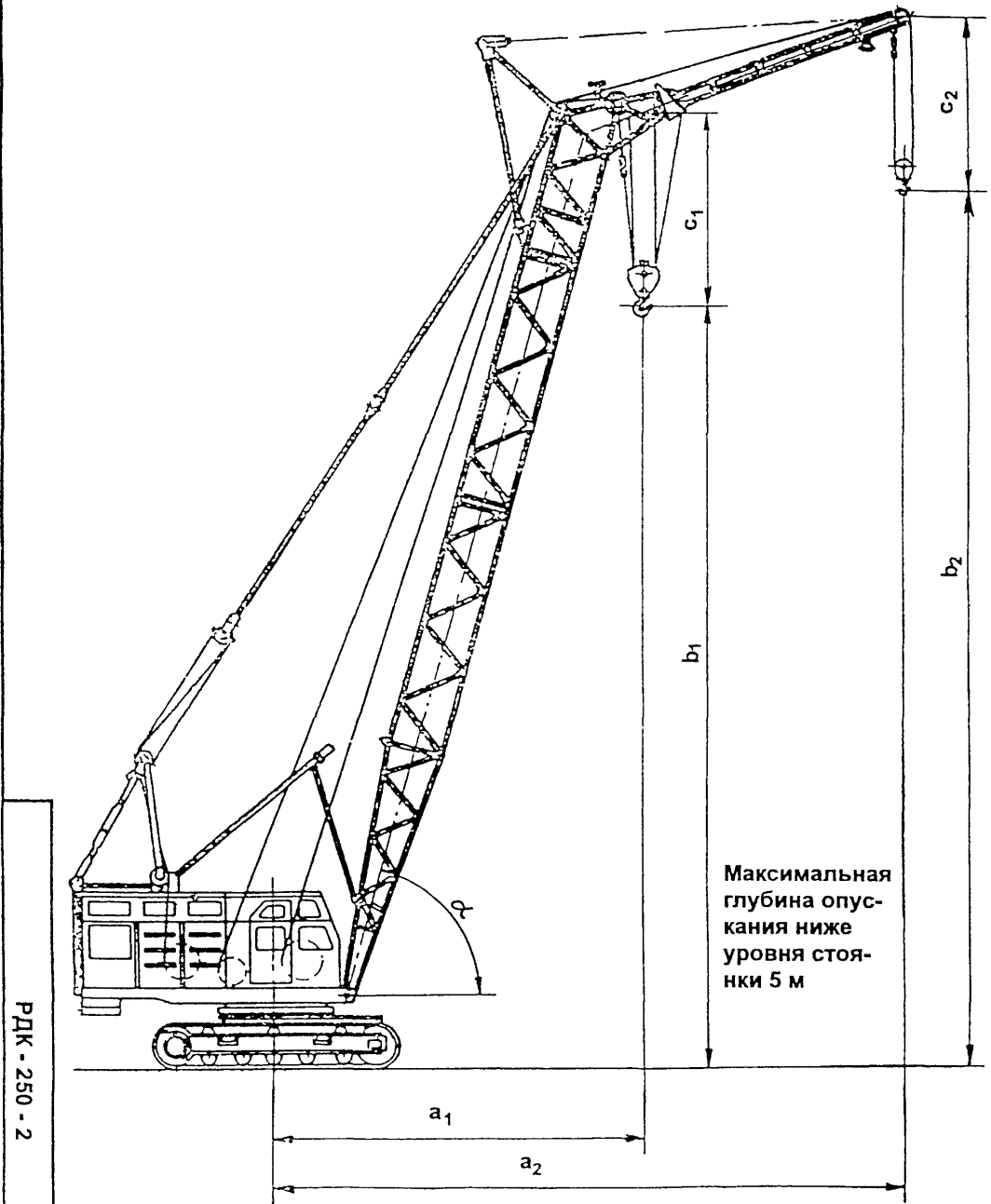
Общий вид крана РДК - 250 - 2 без жесткого гуська



Максимальная глубина
опускания ниже уровня
стоянки 5м.
Размеры рабочего
оборудования, обо-
значенные буквами,
приведены на стр.171

РДК - 250 - 2

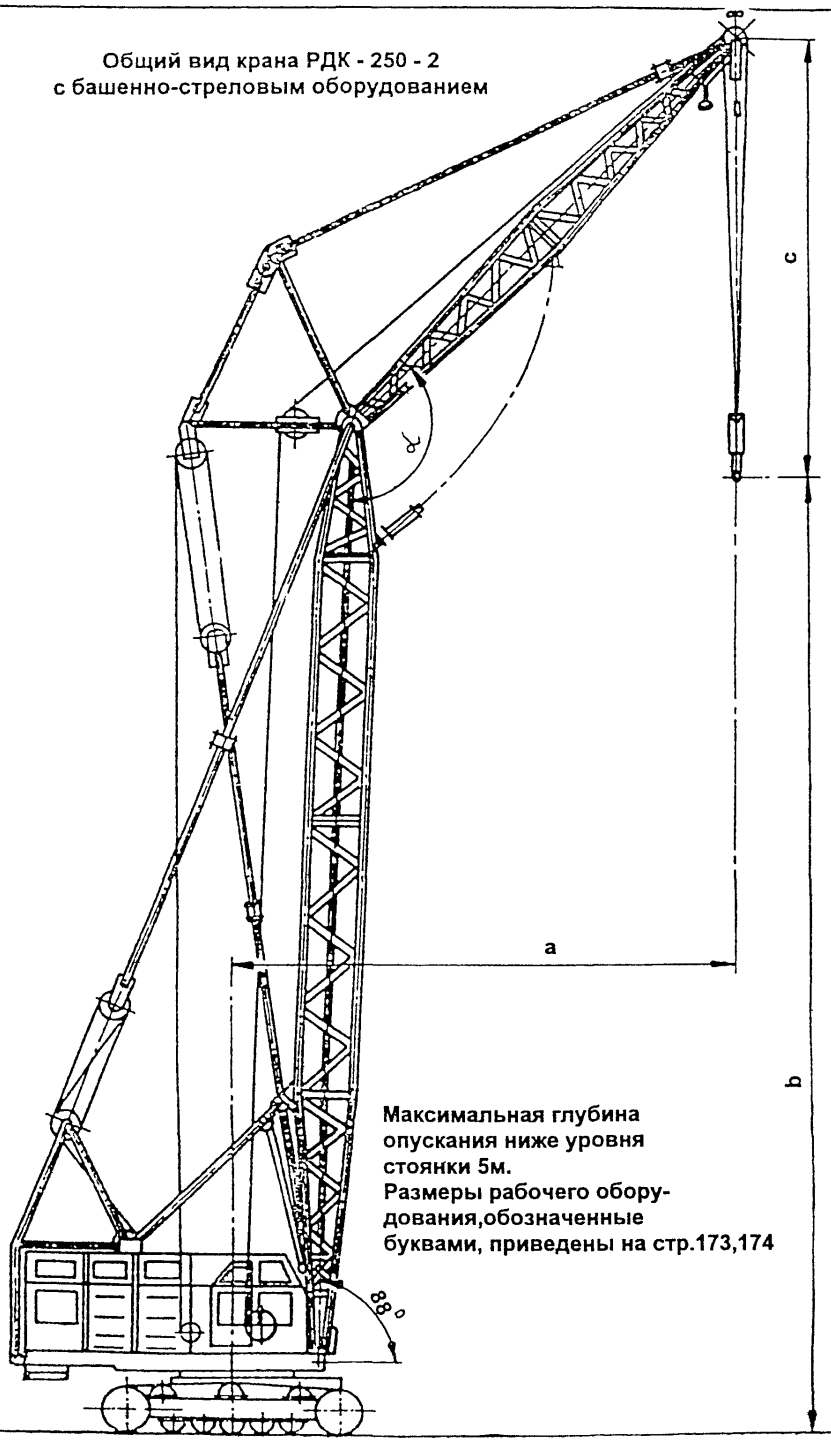
Общий вид крана РДК - 250 - 2 с жестким гуськом 5 м



РДК - 250 - 2

Размеры рабочего оборудования, обозначенные буквами, приведены на стр.172

Общий вид крана РДК - 250 - 2
с башенно-стреловым оборудованием



Максимальная глубина
опускания ниже уровня
стоянки 5м.
Размеры рабочего оборудо-
вания, обозначенные
буквами, приведены на стр.173,174

РДК - 250 - 2